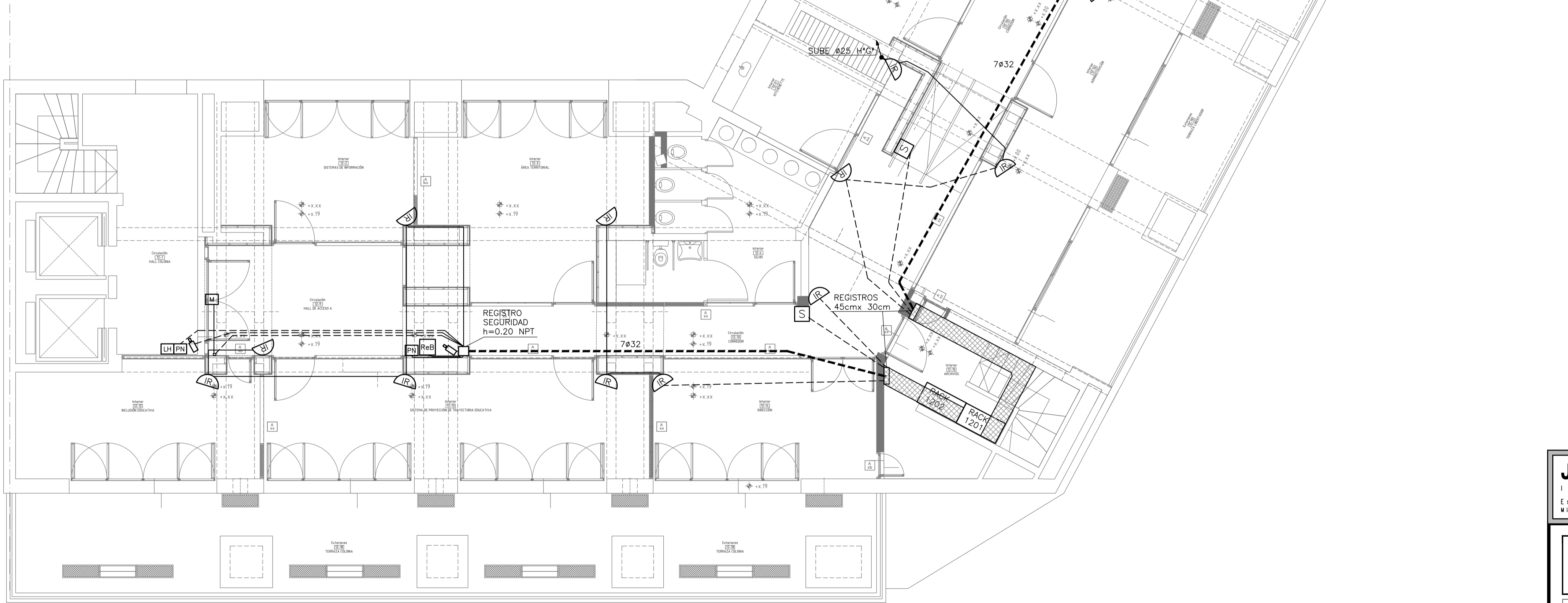
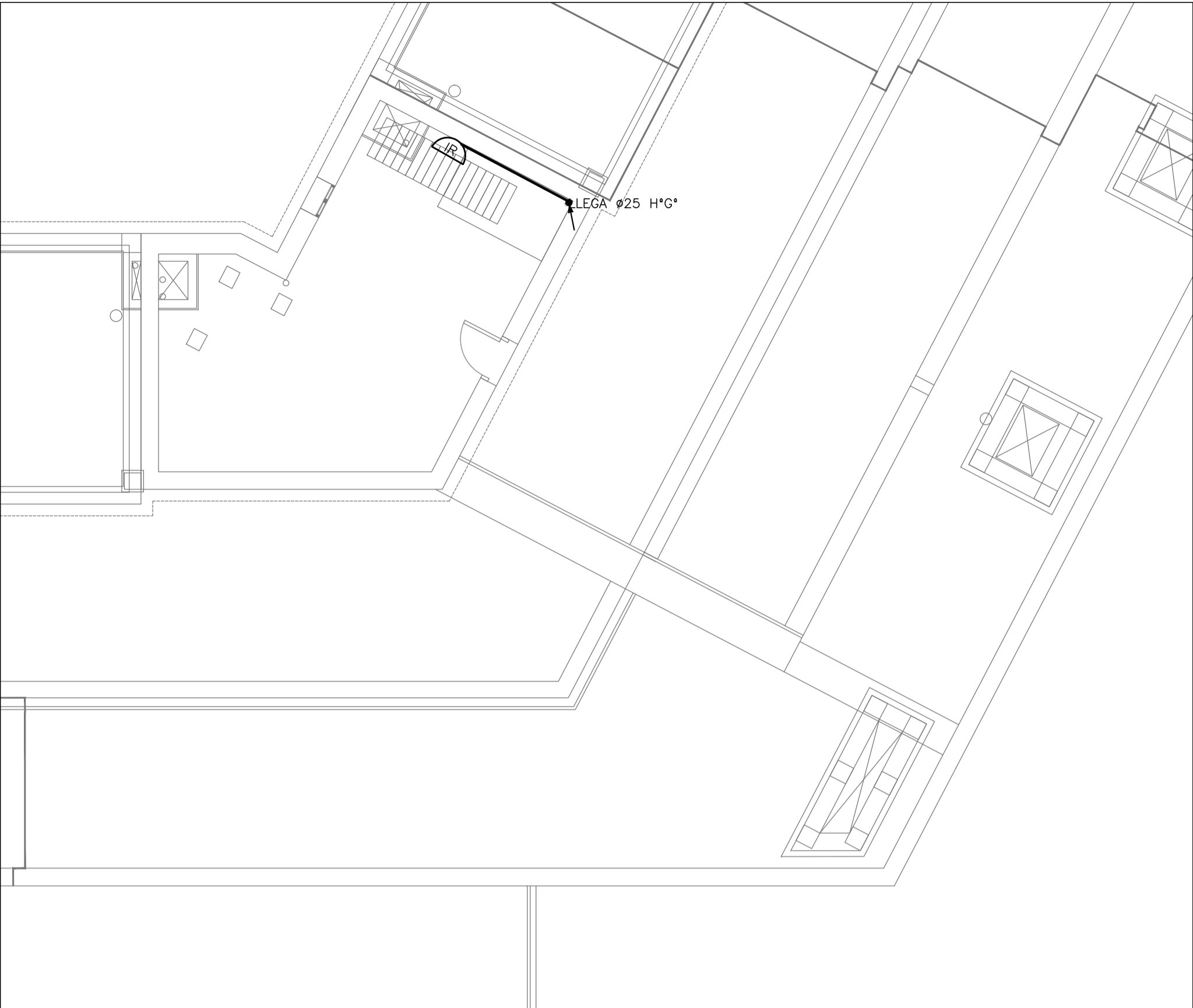


SALIDA A AZOTEA



REFERENCIAS	
	CARERA POR LOSA O CIELORRASO
	CARERA APARENTE DE H*G*
	CARERA POR PISO O CONTRAPISO
	DUCTO CIEGO GALVANIZADO
	TRAMO VERTICAL DE DUCTO CIEGO O BANDEJA GALVANIZADA.
	CAJA HONDA CONEXION TV
	CÁMARA CCTV, CON REGISTRO DE CONEXIÓN 20x15cm SI SON DOS; DE 15x15cm SI ES UNA. ALTURA DE MONTAJE A COORDINAR EN OBRA
	CONEXION WIFI DE ADOSAR, ALTURA A COORDINAR EN OBRA
	SENSOR INFRARROJO. ALTURA APROX. 2.20m A COORDINAR EN OBRA
	CONEXION RACK DATOS. SE COMPARTIRÁ CON SISTEMAS DE SEGURIDAD
	LECTOR DE HUELLA
	CERROJO MAGNETICO
	SENSOR DE HUMO
	SENSOR DE HUMO DOBLE BAJO Y SOBRE CIELORRASO
	PANEL NUMÉRICO DE ALARMA. ALTURA A COORDINAR EN OBRA
	GABINETE CON SIRENA DE ADOSAR EN CAJA DE BRAZO, ALTURA A COORDINAR EN OBRA. ALARMA ANTI INTRUSOS.

NOTAS	
- TODAS LAS MEDIDAS Y ALTURAS SE RECTIFICARÁN EN OBRA.	
- TODOS LOS CAROS SERÁN APARENTES DE H*G* COMO MÍNIMO EN Ø25	
- TODOS LOS REGISTROS EXTERIORES SERÁN ESTANCOS IP55 E INOXIDABLES. LAS MEDIDAS ESTÁN INDICADAS EN LOS PLANOS.	

JOSÉ PEDRO PODESTÁ
Ingeniero Industrial Eléctrico - E I A L E
Estudio de Ingeniería y Asesoramiento Lumínico y Eléctrico
Miguel Crax 3768 - Montevideo 11.300 - Uruguay - Tel /Fax (598) 2628 6888

ANEP		ÁREA DE PROYECTOS			
		DIRECCIÓN SECTORIAL DE INFRAESTRUCTURA			
		CONSEJO DIRECTIVO CENTRAL			
OBRA: EDIFICIO CO.DI.CEN. Liberador 1409 esq. Colonia		LOCALIDAD: MONTEVIDEO DEPARTAMENTO: MONTEVIDEO		FECHA: 2021 ESCALA: 1/75	
PLANO DE: ELÉCTRICA - SEGURIDAD - N 12		PLANTA		LAMINA N°: L 56	
ARQUITECTO: DISEÑADO POR SANTOS CRUZ / SANDRA SOTO		FIRMA:		E04	
AYTE. de ARQTO: ARQ. CARLA FIRPO / ARQ. FLAVIO FLORES		FIRMA:			
TECNICO: JOSÉ PEDRO PODESTÁ		FIRMA:			